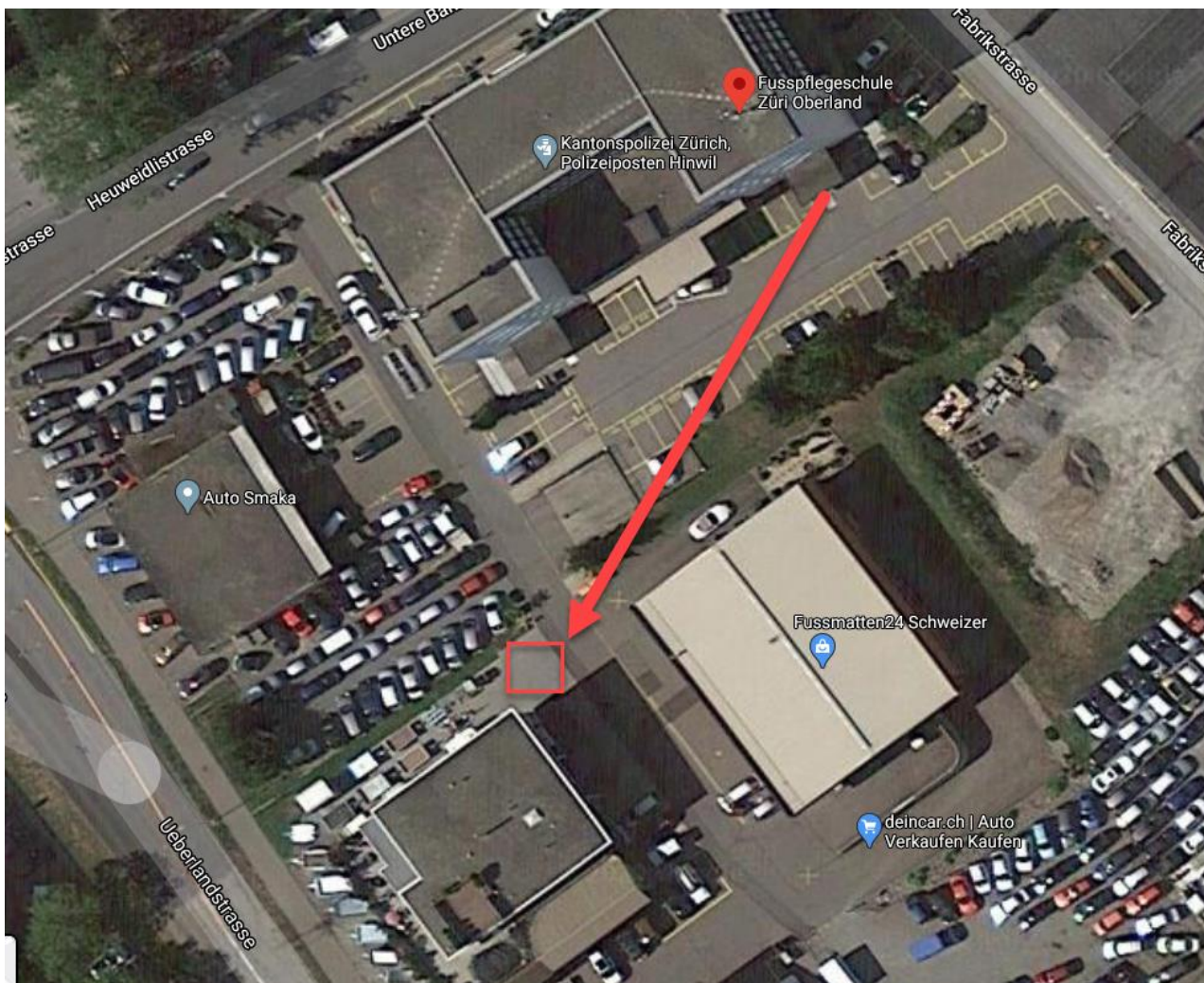


	<h3>SCHAUEN Situation überblicken</h3>													
	<ul style="list-style-type: none"> • Was ist geschehen? • Wer ist beteiligt? • Wer ist betroffen? 													
	<h3>DENKEN Folgegefahren erkennen</h3>													
	<ul style="list-style-type: none"> • Gefahr für Helfende? • Gefahr für Unfallopfer? • Gefahr für andere Personen? 													
	<h3>HANDELN</h3>													
	<ul style="list-style-type: none"> • Sich selbst vor Gefahr schützen • Notfallstelle absichern • Patienten aus Gefahrenzone bergen • Alarmieren • ABCD / Lebensrettende Sofortmassnahmen • Leiter BSC informieren 													
	<h3>ALARMIEREN</h3>	<h3>Notrufnummern</h3>												
	<ul style="list-style-type: none"> • Wo ist es passiert? • Was ist passiert? • Wer meldet? • Wie viele Verletzte? • Welche Art der Verletzung? • Weitere Gefahren? 	<table> <tr><td>Internationaler Notruf</td><td>112</td></tr> <tr><td>Polizei</td><td>117</td></tr> <tr><td>Feuerwehr</td><td>118</td></tr> <tr><td>Sanität</td><td>144</td></tr> <tr><td>Vergiftungen</td><td>145</td></tr> <tr><td>Rega</td><td>1414</td></tr> </table>	Internationaler Notruf	112	Polizei	117	Feuerwehr	118	Sanität	144	Vergiftungen	145	Rega	1414
Internationaler Notruf	112													
Polizei	117													
Feuerwehr	118													
Sanität	144													
Vergiftungen	145													
Rega	1414													
	<p>nächster Arzt</p>	<p>Dr. med. Louis Bärswyl, Gossauerstrasse 14, Hinwil Tel: 044 938 18 00</p>												
	<p>Geschäftsleitung</p>	<p>Miriam Ferreira 078 736 88 07</p>												
	<p>Nächstes Spital</p>	<p>GZO Spital Wetzikon, Spitalstrasse 66, 8620 Wetzikon Tel: 044 934 11 11</p>												
	<h3>NOTHILFE NACH ABCD</h3>													
	<p>A Atemwege freimachen B Beatmen C CPR Herzmassage D Defibrillieren (Defibrillator beim Empfang)</p>	<div style="border: 1px solid black; height: 50px;"></div>												
	<h3>BRANDFALL</h3>													
	<ul style="list-style-type: none"> • Fenster und Türen schliessen! (Persönliche Effekte mitnehmen) • Gebäude verlassen! • Keine Aufzüge benutzen! • Via Fluchtweg zum Sammelplatz! 													
	<h3>SAMMELPLATZ</h3>													
	<ul style="list-style-type: none"> • Auf direktem Weg aufsuchen • Geräumte Räume nicht wieder betreten • Weitere Informationen der Einsatzleitung abwarten 	<p>Parkplatz <u>neben</u> Garagen</p>												

Was	Wo	Anzahl	Kontrolle
Feuerlöscher 			
Notfallapotheke 			

Sammelplatz



Bei Notfällen wie Brandfall ist der Notausgang als Fluchtweg zu benutzen. Der Sammelplatz liegt schräg rechts auf dem Parkplatz. Jede Person hat sich im Falle einer Alarmierung oder Evakuierung sofort zum Sammelplatz zu begeben und wartet dort auf weitere Instruktionen.